

17. Museo degli Innocenti

Piazza SS. Annunziata 13
50121, Firenze

gennaio - dicembre
lun - dom / 10.00 - 19.00

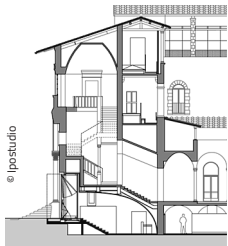
+39 055 20371
info@istitutodeglinnocenti.it
www.istitutodeglinnocenti.it



6/14/19/
23/31 > Santissima
Annunziata

Commissionato dall'Arte della Seta all'inizio del 1400 per accogliere i bambini abbandonati, l'edificio che Filippo Brunelleschi progettò a partire dal 1419, ha assolto a tale compito per quasi sei secoli. Al suo interno convivono tutt'oggi strutture dedicate all'infanzia. Il nuovo Museo, incentrato sull'arte, l'architettura, la storia dell'infanzia e i diritti dei minori, offre 1.456 mq di superficie per gli spazi espositivi e 1.655 mq per eventi temporanei e attività legate all'infanzia oltre a una caffetteria letteraria collocata nel verone quattrocentesco che, accessibile anche senza il biglietto del museo, si trova all'interno di un volume in legno e vetro flessibile nelle sue dimensioni.

Gli interventi di rinnovamento architettonico sono stati puntuali prevedendo la realizzazione di due nuovi ingressi su Piazza SS. Annunziata, caratterizzati da meccanismi di apertura in ottone bronzato, e di un sistema di collegamento verticale tra i cinque piani – compreso uno seminterrato fino ad ora inutilizzato – formato da una scala in acciaio e pietra di Matraia e un ascensore. Al piano seminterrato si racconta la storia dell'Istituto, al piano terra l'evoluzione architettonica dell'antico Spedale, al piano secondo, sopra il grande portico, la storia dell'arte con opere collocate su pannelli mobili incernierati a sbalzo su una grande controparete che ospita, nella parte tergale, tutti gli impianti.



© Ipostudio

progettista
Ipostudio, Eutropia
Architettura (bar e
installazione museale
per bambini)

tipologia
museo

realizzazione
2008-2016